



COMPASS[®] CC



- La méthode **COMPASS[®] cc Agar** permet le **dénombrement** des *E. coli* et des coliformes en **24 heures** dans les eaux de consommation humaine.
- Le milieu **COMPASS[®] cc Agar** est basé sur la mise évidence de 2 activités enzymatiques spécifiques des *E. coli* et coliformes :
 - la β -galactosidase
 - la β -glucuronidase



- Cette méthode est validée AFNOR certification par rapport **la méthode de référence NF EN ISO 9308-1 (2000)** : Qualité de l'eau - Recherche et dénombrement des *Escherichia coli* et des bactéries coliformes - Partie 1 : méthode par filtration sur membrane.



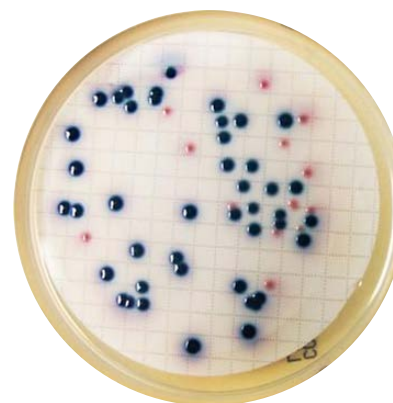
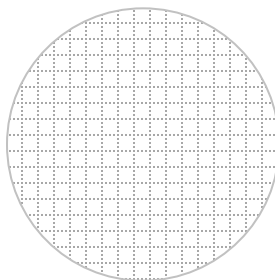
BKR 23/08-06/12
Méthodes alternatives
d'analyse pour l'eau
www.afnor-validation.org



Echantillon d'eau
(100 ou 250 ml)



Déposer la
membrane face
quadrillée vers
le haut



Colonies ROSES :
Coliformes

β -galactosidase +
 β -glucuronidase -

Colonies BLEU-VIOLET:
E. coli

β -galactosidase +
 β -glucuronidase +

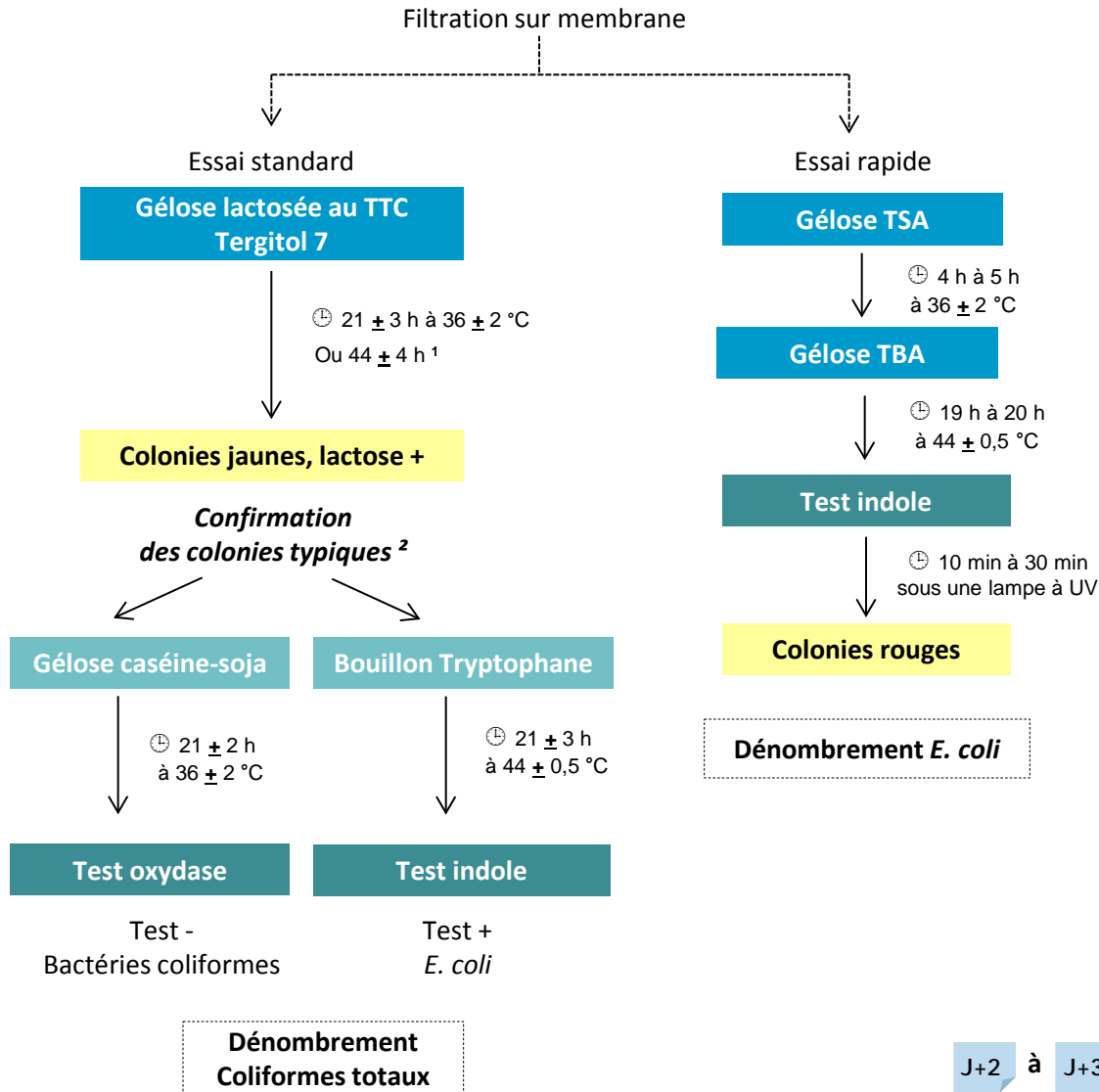
FILTRATION

ENSEMENCEMENT

24 ± 3 H à 36 ± 2 °C

**DENOMBREMENT
SANS CONFIRMATION**

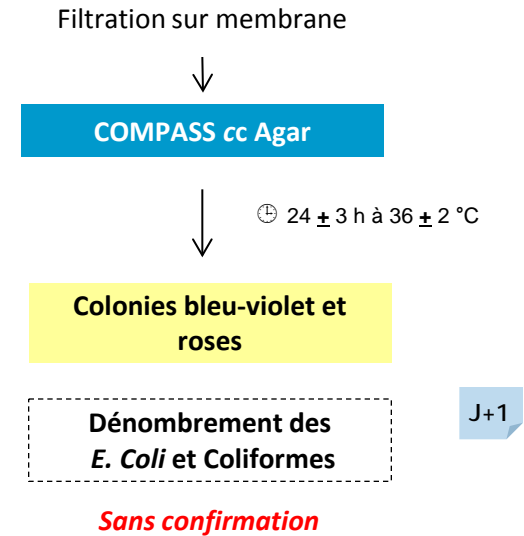
Méthode de référence
NF EN ISO 9308-1 : 2000



¹ Une extension de la durée d'incubation jusqu'à (44 ± 4) h peut augmenter la sensibilité de l'essai.

² Repiquer de préférence toutes les colonies typiques obtenues ou un nombre représentatif (au moins 10).

Méthode alternative
COMPASS® cc Agar



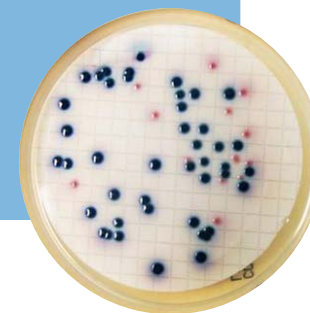
J+2 à J+3



COMPASS[®] cc Agar

Bonne performance du milieu :

- Mise en évidence de 2 activités enzymatiques spécifiques : la β -galactosidase et la β -glucuronidase
- Inhibition parfaite de la flore interférente

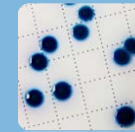




COMPASS[®] cc Agar

Excellente DIFFERENCIATION des colonies entre :

- les colonies **BLEU-VIOLET** (*E. coli*),
- et les colonies **ROSES** (autres coliformes).





Méthode COMPASS[®] cc

Simple d'utilisation et rapide :

- Dénombrement simultané des *E. coli* et des coliformes
- Résultat en 24 heures sans confirmation
- Gain de temps vs la méthode de référence de 2 jours

Méthode COMPASS[®] cc

1 étape

Méthode de référence : NF EN ISO 9308-1 : 2000

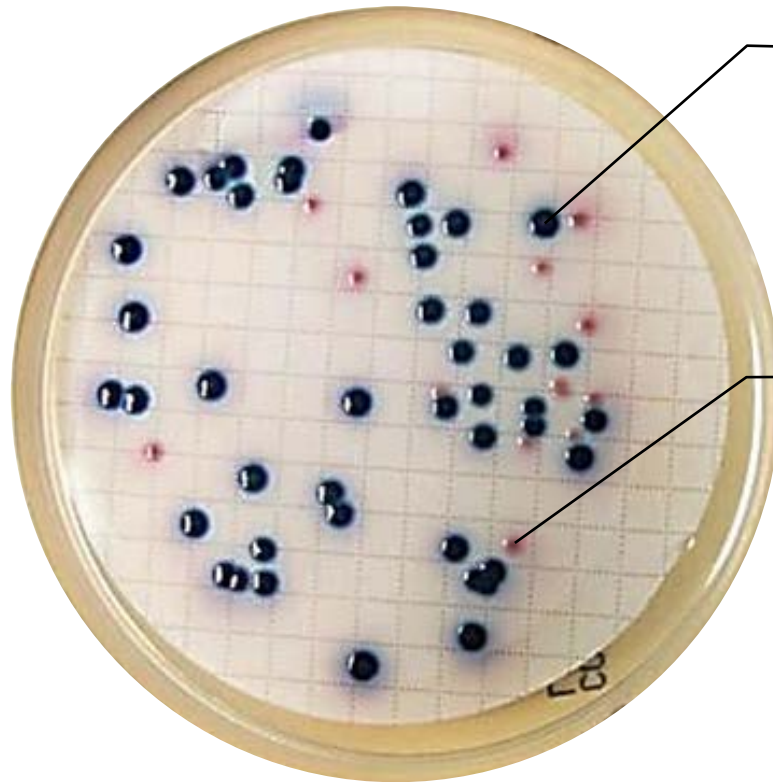
8 étapes

J+1

J+2

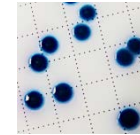
J+3

COMPASS[®] cc



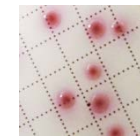
Escherichia coli

Colonie caractéristique :
couleur bleu-violet



Coliformes (non *E. coli*)

Colonie caractéristique :
couleur rose



COMPASS[®] cc Agar

BM15308 - 20 Boîtes de Petri (Ø 55 mm)